

Supplemental Material

Conservation status of the herpetofauna, protected areas, and current problems in Valle del Cauca, Colombia

¹Alejandro Valencia-Zuleta, Andrés Felipe Jaramillo-Martínez, Andrea Echeverry-Bocanegra, Ronald Viáfara-Vega, Oscar Hernández-Córdoba, Victoria E. Cardona-Botero, Jaime Gutiérrez-Zúñiga, and Fernando Castro-Herrera

Universidad del Valle, Grupo Laboratorio de Herpetología, Departamento de Biología, Cali, COLOMBIA

Citation: Valencia-Zuleta A, Jaramillo-Martínez AF, Echeverry-Bocanegra A, Viáfara-Vega R, Hernández-Córdoba O, Cardona-Botero VE, Gutiérrez-Zúñiga J, Castro-Herrera F. 2014. Conservation status of the herpetofauna, protected areas, and current problems in Valle del Cauca, Colombia. *Amphibian & Reptile Conservation* 8(2) [Special Section]: 1–18; S1–S24 (e87).

Copyright: © 2014 Valencia-Zuleta et al. This is an open-access article distributed under the terms of the Creative Commons Attribution-NonCommercial-NoDerivatives 4.0 International License, which permits unrestricted use for non-commercial and education purposes only, in any medium, provided the original author and the official and authorized publication sources are recognized and properly credited. The official and authorized publication credit sources, which will be duly enforced, are as follows: official journal title *Amphibian & Reptile Conservation*; official journal website <amphibian-reptile-conservation.org>.

Received: 12 March 2014; **Accepted:** 24 November 2014; **Published:** 19 December 2014

Table 1. Taxonomic list of amphibians and reptile of the department of Valle del Cauca (Cardona-B. et al. 2014). Actualization of threat categories based on: IUCN (red list), Red Book of Amphibians (Rueda et al.) and Reptile (Castaño-M. et al 2002) of Colombia, Red Book of Amphibians of Valle del Cauca (Castro-H. and Bolívar-G 2010), and current categorization of the amphibians and reptile for Valle del Cauca. Also is denoted the municipalities and protected areas where the species is distributed; and a (†) is noted in the category when a species is endemic for the department.

TAXON	IUCN	Red book of Colombia	Red Book of Valle del Cauca	Categorization for the department	Municipality	Protected area
CLASS AMPHIBIA						
ORDEN ANURA						
FAMILIA AROMOBATIDAE						
<i>Allobates talamancae</i> (Cope, 1875)	LC			NT	Bu, Dar	RFPN Anchicaya
<i>Anomaloglossus atopoglossus</i> (Grant, Humphrey & Myers, 1997)	DD		CR	CR, B1ab(iii)(†)	Cai	
<i>Anomaloglossus lacrimosus</i> (Myers, 1991)	DD		VU	EN, B1a	Bu	RFPN Anchicaya, PNR La sierpe
FAMILIA BUFONIDAE						
<i>Atelopus cf. famelicus</i> (Rivero and Morales, 1995) (<i>sensu lato</i>)	CR		CR	CR, B1ab(iii)	Bu, Cal, Yo	RFPN Anchicaya, RFPN de Cali
<i>Atelopus chocoensis</i> (Lötters, 1992)	CR		CR	CR, B2ab(iii)	Cai	
<i>Atelopus eusebianus</i> (Rivero and Granados, 1993)	CR	EN		CR, B2ab(iii)	Fl	
<i>Atelopus cf. ebenoides</i> (Rivero, 1963)	CR	CR		CR, B1ab(iii)	Ce	

Correspondence. Email: ¹alejandrovalencia08@gmail.com (Corresponding author, Alejandro Valencia-Zuleta).

TAXON	IUCN	Red book of Colombia	Red Book of Valle del Cauca	Categorization for the departament	Municipality	Protected area
<i>Atelopus pictiventris</i> (Kattan, 1986)	CR		CR	CR, B2ab(iii)(†)	Cal	PNN Farallones de Cali, RFPN de Cali
<i>Atelopus spurrelli</i> (Boulenger, 1914)	VU		VU	EN, A1a	Bu, Dar	RFPN Anchicaya, DMI La Plata, PNR La sierpe
<i>Incilius coniferus</i> (Cope, 1862)	LC			CR, B2ab(iii)	Dar	
<i>Rhaebo andinophrynoideus</i> (Mueses-Cisneros, 2009)	NE			DD	Bu	PNN Farallones de Cali
<i>Rhaebo blombergi</i> (Myers and Funkhouser, 1951)	NT		NT	CR, B1ab(iii)	Bu, Dar	PNN Farallones de Cali, RFPN Anchicaya
<i>Rhaebo haematiticus</i> (Cope, 1862)	LC			LC	Bu, Da, Dar	RFPN Anchicaya, RFPN de los rios San Cipriano y Escalerete, PNN Farallones de Cali
<i>Rhaebo hypomelas</i> (Boulenger, 1913)	NT			VU, A1ace	Bu, Da, Dar	RFPN Anchicaya, RFPN de los rios San Cipriano y Escalerete, PNN Farallones de Cali
<i>Rhinella cf. margaritifera</i> (Laurenti, 1768)	LC			LC	Bu, Dar	RFPN Anchicaya, PNR La sierpe, RFPN de los rios San Cipriano y Escalerete, DMI La Plata
<i>Rhinella paraguas</i> (Bolívar and Grant, 2014)	EN	VU		EN, B2ab(iii)	Cai	
<i>Rhinella marina</i> (Linnaeus, 1758)	LC			LC	Al, An, Ans, Ar, Bo, Bu, Bug, Bul, Ca, Cal, Can, Car, Da, Dar, Do, Cai, Ce, Ag, Fi, Gi, Gu, Ja, Cu, Vi, Un, Ob, Pa, Pr, Re, Ri, Ro, Sp, Se, To, Tr, Tu, Ul, Ve, Vij, Yo, Yu, Za	RFPR Bitaco, RFN Cerro Dapa-Carisucio, PNN Tatama, RFPN Anchicaya, RFPN de Tuluá, RFPN de los rios San Cipriano y Escalerete, PNN Farallones de Cali, RFPN de Cali, RNR Laguna de sonso o Ciénaga de chircal, RFPN del Bosque de Yotoco,
FAMILIA CENTROLENIDAE						
<i>Centrolene ballux</i> (Duellman & Burrows, 1989)	CR			CR, B2ab(iii)	Da	PNN Farallones de Cali
<i>Centrolene buckleyi</i> (Boulenger, 1882)	VU		VU	VU, B2ab(iii)	Cal, Cai, Tu, Tr	PNN Farallones de Cali, PNR Paramo El Duende
<i>Centrolene geckoi-deum</i> (Jiménez de la Espada, 1872)	VU		VU	CR, A1ace	Cal, Cai, Da, Cu	PNN Farallones de Cali, RFPN Anchicaya, RFPR Bitaco
<i>Centrolene heloderma</i> (Duellman, 1981)	CR		CR	EN, B2ab(iii)	Cal, Cai	PNN Farallones de Cali
<i>Centrolene peristictum</i> (Lynch & Duellman, 1973)	VU		VU	EN, B2ab(iii)	Cal, Cai, Da	PNN Farallones de Cali, RFPN Anchicaya

Conservation status of the herpetofauna in Colombia

TAXON	IUCN	Red book of Colombia	Red Book of Valle del Cauca	Categorization for the departament	Municipality	Protected area
<i>Centrolene robledo</i> (Ruiz-Carranza & Lynch, 1995)	VU			EN, B2ab(iii)	Cai, Da, Ri	RFPN Anchicaya
<i>Centrolene savagei</i> (Ruiz-Carranza & Lynch, 1991)	VU			NT	Bo, Cal, Da, Cu, Yo	PNN Farallones de Cali, RFPN Anchicaya, RFPN de Cali, RFPN Bosque de Yotoco, RFPR Bitaco
<i>Cochranella balionota</i> (Duellman, 1981)	VU			CR, B2ab(iii)	Da	
<i>Cochranella megista</i> (Rivero, 1985)	NT			CR, B2ab(iii)	Cai	
<i>Espadarana callistomma</i> (Guayasamin & Trueb, 2007)	DD			NT	Bu	RFPN de los rios San Cipriano y Escalerete
<i>Espadarana prosoblepon</i> (Boettger, 1892)	LC			NT	Bu, Dar	RFPN de los rios San Cipriano y Escalerete, RFPN Anchicaya
<i>Hyalinobatrachium aureoguttatum</i> (Barrera & Ruiz-Carranza, 1989)	NT			VU, A3ace	Bu, Da, Dar	RFPN Anchicaya
<i>Hyalinobatrachium colymbiphylum</i> (Taylor, 1949)	LC			CR, B1ab(iii)	Bu	RFPN Anchicaya
<i>Hyalinobatrachium fleischmanni</i> (Böettger, 1893)	LC			VU, A3ace	Bu	RFPN Anchicaya
<i>Hyalinobatrachium valerioi</i> (Dunn, 1931)	LC			VU, A3ace	Bu	RFPN Anchicaya
<i>Nymphargus armatus</i> (Lynch & Ruiz-Carranza, 1996)	VU		VU	CR, B2ab(iii)(†)	Cai	
<i>Nymphargus grandisonae</i> (Cochran & Goin, 1970)	LC			VU, B1ab(iii)	Cai, Da	RFPN Anchicaya
<i>Nymphargus griffithsi</i> (Goin, 1961)	VU		VU	VU, A2ace	Cal, Cai, Da	PNN Farallones de Cali, RFPN Anchicaya
<i>Nymphargus ignotus</i> (Lynch, 1990)	NT		NT	NT	Cal, Cai, Da, Cu	PNN Farallones de Cali, RFPN Anchicaya, RFPN de Cali, RFPR Bitaco
<i>Nymphargus prasinus</i> (Duellman, 1981)	VU		VU	CR, B2ab(iii)	Da	
<i>Nymphargus ruizi</i> (Lynch, 1993)	VU		VU	VU, A2ace	Bug, Cal, Cai, Da, Pa	PNN Farallones de Cali, PNN Las hermosas, RFPN Anchicaya, RFPN de Amaime
<i>Rulyrana orejuela</i> (Duellman & Burrowes, 1989)	DD			EN, B1ab(iii)	Da	RFPN Anchicaya
<i>Sachatamia albomaculata</i> (Taylor, 1949)	LC			EN, B2ab(iii)	Bu	RFPN Anchicaya
<i>Sachatamia ilex</i> (Savage, 1967)	LC			NT	Bu, Da, Dar	RFPN Anchicaya, DMI La Plata

TAXON	IUCN	Red book of Colombia	Red Book of Valle del Cauca	Categorization for the departament	Municipality	Protected area
<i>Teratohyla pulverata</i> (Peters, 1873)	LC			VU, B2ab(iii)	Bu, Da	RFPN de los rios San Cipriano y Escalere-re, RFPN Anchicaya
<i>Teratohyla spinosa</i> (Taylor, 1949)	LC			NT	Bu, Da	RFPN de los rios San Cipriano y Escalere-re, RFPN Anchicaya
FAMILIA CRAUGASTORIDAE						
<i>Craugastor fitzingeri</i> (Schmidt, 1857)	LC			LC	Bu, Dar	PNR La sierpe, RFPN Anchicaya
<i>Craugastor longirostris</i> (Boulenger, 1898)	LC			LC	Bu, Dar	PNR La sierpe, RFPN Anchicaya, RFPN de los rios San Cipriano y Escalere-re
<i>Craugastor opimus</i> (Savage & Myers, 2002)	LC			CR, B2ab(iii)	Bu, Dar	PNR La sierpe
<i>Craugastor raniformis</i> (Boulenger, 1896)	LC			LC	Bu, Da, Dar	RFPN Anchicaya, DMI Enclave subxe-rofítico de Atuncela, PNR La sierpe, RFPN de los rios San Cipriano y Escalere-re
<i>Hypodactylus babax</i> (Lynch, 1989)	LC			EN, B2ab(iii)	Da, Cai	RFPN Anchicaya
<i>Hypodactylus mantipus</i> (Boulenger, 1908)	LC			NT	Cal, Cu, Da, Dar, Tr, Yo, Yu	PNN Farallones de Cali, RFPN de Cali, RFPR Bitaco, RFPN Anchicaya, RFPN del Bosque de Yotoco; RFPN Cerro Dapa - Carisucio
<i>Pristimantis acatallelus</i> (Lynch & Ruiz-Carranza, 1983)	LC			VU, B2ab(iii)	Cal, Cai	PNN Farallones de Cali
<i>Pristimantis achatinus</i> (Boulenger, 1898)	LC			LC	Bu, Da, Dar	RFPN Anchicaya, DMI La Plata.
<i>Pristimantis alalocophus</i> (Roa-Trujillo & Ruiz-Carranza, 1991)	NT		NT	VU, B2ab(iii)	Bug, Fl, Pa, Tu	RFN Amaime, PNN Las hermosas, RFPR Frayle-Desbaratado
<i>Pristimantis albericoi</i> (Lynch & Ruiz-Carranza, 1996)	CR			CR, B2ab(iii)	Cai	
<i>Pristimantis angustilineatus</i> (Lynch, 1998)	EN		EN	VU, B2ab(iii)	Cai, Tr	
<i>Pristimantis aurantiguttatus</i> (Ruiz-Carranza, Lynch & Ardila-Robayo, 1997)	DD			DD	Cai	
<i>Pristimantis boulengeri</i> (Lynch, 1981)	LC			VU, B2ab(iii)	Bug, Fl, Pa	RFPR Frayle-Desbaratado, PNN Las hermosas
<i>Pristimantis brevifrons</i> (Lynch, 1981)	LC			LC	Cal, Cai, Cu, Da, Fl, Tr, Yo	RFPR Bitaco, RFR Frayle-Desbaratado, PNN Farallones de Cali, RFPN del Bosque de Yotoco, RFPN Cerro Dapa - Carisucio, RFPN de Cali, RFPN Anchicaya

Conservation status of the herpetofauna in Colombia

TAXON	IUCN	Red book of Colombia	Red Book of Valle del Cauca	Categorization for the departament	Municipality	Protected area
<i>Pristimantis buckleyi</i> (Boulenger 1882)	LC			NT	Cal, Cai, Ce, Fl, Pa, Tu	RFN Amaime, PNN Farallones de Cali, RFPR Frayle-Desbaratado,
<i>Pristimantis calcaratus</i> (Boulenger, 1908)	EN		EN	NT	Cal, Cai, Cu, Da, Yo	RFPN de Cali, PNN Farallones de Cali, RFPR Bitaco, RFPN del Bosque de Yotoco
<i>Pristimantis calcarulatus</i> (Lynch, 1976)	VU			VU, B2ab(iii)	Cal, Cum	PNN Farallones de Cali, RFPR Bitaco
<i>Pristimantis capitonis</i> (Lynch, 1998)	EN		VU	VU, B2ab(iii)	Cal, Cai, Da, Tr	PNN Farallones de Cali, RFPN Anchicaya
<i>Pristimantis caprifer</i> (Lynch, 1977)	LC			VU, B2ab(iii)	Bu, Da, Dar	RFPN Anchicaya
<i>Pristimantis chalceus</i> (Peters, 1873)	LC			NT	Bu, Da, Dar	RFPN Anchicaya
<i>Pristimantis chrysops</i> (Lynch & Ruiz-Carranza, 1996)	EN		EN	EN, B2ab(iii)	Cal, Cai, Da, Yo	RFPN Anchicaya, RFPN de Cali, RFPN del Bosque de Yotoco
<i>Pristimantis deinops</i> (Lynch, 1996)	EN		EN	EN, B2ab(iii)(†)	Cal, Cai, Da, Yo	RFPN Anchicaya, RFPN de Cali, RFPN del Bosque de Yotoco
<i>Pristimantis diaphonus</i> (Lynch, 1986)	VU		VU	EN, B2ab(iii)(†)	Da, Re	
<i>Pristimantis duende</i> (Lynch, 2001)	DD			CR, B2ab(iii)(†)	Tr	PNR Páramo el Duende
<i>Pristimantis erythropleura</i> (Boulenger, 1896)	LC			LC	Cal, Cai, Cu, Da, Dar, Tr, Yo	RFPR Bitaco, RFPN de Cali, RFPN Anchicaya, PNN Farallones de Cali, RFPN del Bosque de Yotoco
<i>Pristimantis gaigeae</i> (Dunn, 1931)	LC			NT	Bu	RFPN Anchicaya, DMI La Plata, RFPN de los rios San Cipriano y Escalerete
<i>Pristimantis gracilis</i> (Lynch, 1986)	VU		VU	CR, B2ab(iii)	Cal, Cai, Cu	PNN Farallones de Cali, RFPR Bitaco
<i>Pristimantis hybotragus</i> (Lynch, 1992)	VU		VU	VU, B2ab(iii)(†)	Bu, Dar	PNR La sierpe, RFPN Anchicaya, RFPN de los rios San Cipriano y Escalerete
<i>Pristimantis juanchoi</i> (Lynch, 1996)	VU		NT	NT	Cal, Cai, Cu, Da, Dar, Yo	RFPR Bitaco, RFPN Anchicaya, RFPN de Cali, RFPN del Bosque de Yotoco.
<i>Pristimantis kelephas</i> (Lynch, 1998)	VU		VU	CR, B2ab(iii)	Cai	
<i>Pristimantis labiosus</i> (Lynch, Ruiz-Carranza & Ardila-Robayo, 1994)	LC			NT	Bu, Dar	RFPN de los rios San Cipriano y Escalerete, PNN Farallones de Cali
<i>Pristimantis latidiscus</i> (Boulenger, 1898)	LC			LC	Bu, Dar	RFPN de los rios San Cipriano y Escalerete, RFPN Anchicaya, DMI La Plata
<i>Pristimantis molybri-gnus</i> (Lynch, 1986)	NT		NT	VU, B2ab(iii)	Cal, Da, Dar, Yo	RFPN Anchicaya, RFPN de Cali, RFPN del Bosque de Yotoco

TAXON	IUCN	Red book of Colombia	Red Book of Valle del Cauca	Categorization for the department	Municipality	Protected area
<i>Pristimantis moro</i> (Savage, 1965)	LC			VU, B2ab(iii)	Bu	RFPN Anchicaya, PNR La sierpe
<i>Pristimantis myops</i> (Lynch, 1998)	DD			VU, B2ab(iii)	Cal, Cai, Da	PNN Farallones de Cali
<i>Pristimantis obmutescens</i> (Lynch, 1980)	LC			VU, B2ab(iii)	Fl, Gi, Tu	RFPR Frayle-Desbaratado, RFPN de sonso-guabas
<i>Pristimantis orpacobates</i> (Lynch, Ruiz-Carranza & Ardila-Robayo, 1994)	VU		VU	VU, B1ab(iii)	Cal, Cu, Dar, Yo	RFPR Bitaco, RFPN de Cali, RFPN del Bosque de Yotoco
<i>Pristimantis palmeri</i> (Boulenger, 1912)	LC			LC	Cal, Cai, Cu, Da, Dar, Yo, Yu	PNN Farallones de Cali, RFPR Bitaco, RFPN de Cali, RFPN del Bosque de Yotoco, RFPN Cerro Dapa - Carisucio
<i>Pristimantis peraticus</i> (Lynch, 1980)	LC			VU, B1ab(iii)	Ce, Fl, Pa	RFPN Amaime, RFPR Frayle-Desbaratado
<i>Pristimantis permixtus</i> (Lynch, Ruiz-Carranza & Ardila-Robayo, 1994)	LC			NT	Ce, Cu, Fl, Pa	RFPR Bitaco, RFPR Frayle-Desbaratado
<i>Pristimantis phalarus</i> (Lynch, 1998)	VU		VU	VU, B1ab(iii)	Cai	
<i>Pristimantis piceus</i> (Lynch, Ruiz-Carranza & Ardila-Robayo, 1996)	LC			VU, B1ab(iii)	Ce, Fl, Pa	RFPN Amaime, RFPR Frayle-Desbaratado
<i>Pristimantis platytilus</i> (Lynch, 1996)	VU		VU	VU, B1ab(iii)	Cal, Da	RFPN de Cali, RFPN Anchicaya, RFPR Bitaco
<i>Pristimantis ptochus</i> (Lynch, 1998)	DD			DD	Cal, Cai	PNN Farallones de Cali
<i>Pristimantis quantus</i> (Lynch, 1998)	VU		VU	VU, B1ab(iii)	Cai	
<i>Pristimantis quicato</i> (Ospina-Sarria, Mendez-Narvaez, Burbano-Yandi & Bolivar-Garcia, 2011)	-			DD (†)	Pa	PNN Las hermosas
<i>Pristimantis racemus</i> (Lynch, 1980)	LC			VU, B1ab(iii)	Ce, Gi, Pa, Tu	RFPN de sonso-guabas
<i>Pristimantis restrepoi</i> (Lynch, 1996)	LC			VU, B1ab(iii)	Cai	
<i>Pristimantis ridens</i> (Cope, 1866)	LC			NT	Bu, Dar	PNR La sierpe, RFPN Anchicaya
<i>Pristimantis roseus</i> (Boulenger, 1918)	NT		NT	VU, B2ab(iii)	Bu, Da, Dar	PNR La sierpe, RFPN Anchicaya, RFPN de los rios San Cipriano y Escalereite
<i>Pristimantis sanguineus</i> (Lynch, 1998)	NT			DD	Bu	
<i>Pristimantis silverstonei</i> (Lynch & Ruiz-Carranza, 1996)	NT		NT	VU, B2ab(iii)	Cai, Da	PNN Farallones de Cali, PNR Paramo del Duende

Conservation status of the herpetofauna in Colombia

TAXON	IUCN	Red book of Colombia	Red Book of Valle del Cauca	Categorization for the departament	Municipality	Protected area
<i>Pristimantis simoteriscus</i> (Lynch, Ruiz-Carranza & Ardila-Robayo 1996)	EN		EN	EN, B2ab(iii)	Gi, Tu	RFPN de sonsoguas
<i>Pristimantis supernatis</i> (Lynch, 1979)	VU		VU	VU, B2ab(iii)	Ce, Gi, Pa, Tu	RFPN de sonsoguas
<i>Pristimantis taeniatus</i> (Boulenger, 1912)	LC			VU, B2ab(iii)	Bu	DMI La Plata
<i>Pristimantis thectopterus</i> (Lynch, 1975)	LC			VU, A1ace	Cal, Cu, Da, Dar, Fl, Pa, Tr	RFPN de Cali, RFPR Bitaco, RFPN Anchicaya
<i>Pristimantis uranobates</i> (Lynch, 1991)	LC			EN, B2ab(iii)	Ce, Pa	RFPN de Amaime
<i>Pristimantis viridicans</i> (Lynch 1977)	EN		VU	CR, A1ace	Cal, Cu	PNN Farallones de Cali, RFPR Bitaco
<i>Pristimantis w-nigrum</i> (Böettger, 1892)	LC		LC	NT	Cal, Cu, Tr, Yo	PNN Farallones de Cali, RFPR Bitaco, RFPN de Cali, RFPN del Bosque de Yotoco
<i>Pristimantis xeniolum</i> (Lynch, 2001)	DD			DD (†)	Tr	PNR Páramo el Duende
<i>Pristimantis xylochobates</i> (Lynch & Ruiz-Carranza, 1996)	VU		VU	EN, A1ace	Cal, Cai	PNN Farallones de Cali
<i>Strabomantis anatis</i> (Lynch and Myers, 1983)	VU		VU	CR, A1ace	Da	RFPN Anchicaya
<i>Strabomantis anomalous</i> (Boulenger, 1898)	LC			LC	Bu, Da, Dar	RFPN Anchicaya
<i>Strabomantis bufoniformis</i> (Boulenger, 1896)	LC			VU, A1ace	Bu, Dar	PNN Farallones de Cali, RFPN Anchicaya
<i>Strabomantis cerastes</i> (Lynch, 1975)	LC			VU, A1ace	Cal, Cai, Da, Yo	RFPN de Cali, RFPN del Bosque de Yotoco
<i>Strabomantis cheiropethus</i> (Lynch, 1990)	VU		VU	VU, A1ace	Bu, Cai, Da	PNN Farallones de Cali.
<i>Strabomantis ruizi</i> (Lynch, 1981)	EN	EN	EN	VU, A1ace (†)	Cal, Cu, Da, Tr, Yo	RFPR Bitaco, PNN Farallones de Cali, RFPN del Bosque de Yotoco
<i>Strabomantis zygodactylus</i> (Lynch and Myers, 1983)	LC			NT	Bu, Dar	RFPN de los rios San Cipriano y Escalereite RFPN Anchicaya
FAMILIA DENDROBATIDAE						
<i>Andinobates bombetes</i> (Myers & Daly, 1980)	EN	VU	EN	VU, B1ab(iii)	Cal, Cai, Cu, Da, Dar, To, Yo	RFPN Anchicaya, RFPN de Cali, RFPN Bosque de Yotoco, RFPR Bitaco, DMI Enclave subxerofítico de Atuncela
<i>Andinobates fulguritus</i> (Silverstone, 1975)	LC		NT	VU, B1ab(iii)	Bu	RFPN de los rios San Cipriano y Escalereite, RFPN Anchicaya, PNR La Sierpe
<i>Andinobates minutus</i> (Shreve, 1935)	LC			LC	Bu, Dar	PNN Uramba-Bahia Malaga, RFPN de los rios San Cipriano y Escalereite, RFPN Anchicaya, PNR La Sierpe, DMI La plata

TAXON	IUCN	Red book of Colombia	Red Book of Valle del Cauca	Categorization for the department	Municipality	Protected area
<i>Andinobates viridis</i> (Myers & Daly, 1976)	VU	EN	VU	EN, A1acde (†)	Bu	RFPN de los rios San Cipriano y Escalere-re, RFPN Anchicaya
<i>Colostethus agilis</i> (Lynch & Ruiz-Carranza, 1985)	NT		NT	EN, B2ab(iii)	Cal, Cai, Da	PNN Farallones de Cali, RFPN Anchicaya
<i>Colostethus brachistriatus</i> (Rivero & Serna, 1986)	DD			VU, A1ace	Fl, Pa, Tu	PNN Las Hermosas, RFPR Frayle-Desbaratado
<i>Colostethus fraterdanieli</i> (Silverstone, 1971)	NT			NT	Bug, Cal, Cu, Da, Fl, Ri, Tu, Yo	PNN Farallones de Cali, RFPN Anchicaya, RFPN Bosque de Yotoco, RFN de Tulua, RN Laguna de Sonso
<i>Epipedobates boulengeri</i> (Barbour, 1909)	LC			LC	Bu	RFPN de los rios San Cipriano y Escalere-re, RFPN Anchicaya, DMI La plata
<i>Hyloxalus abditaurantius</i> (Silverstone, 1975)	LC			VU, B2ab(iii)	Cal, Cai, Da, Dar	PNN Farallones de Cali, RFPN Anchicaya
<i>Hyloxalus chochoensis</i> (Boulenger, 1912)	DD			EN, B2ab(iii)	Da, Dar	RFPN Anchicaya
<i>Hyloxalus fascianigrus</i> (Grant & Castro-Herrera, 1998)	NT		NT	VU, B2ab(iii)	Cal, Cu, Da, Dar, Yo	RFPN Anchicaya, RFPN Bosque de Yotoco, RFPN de Cali, PNR Páramo El Duende, RFPR Bitaco, RFPR Frayle-Desbaratado
<i>Hyloxalus lehmanni</i> (Silverstone, 1971)	NT		NT	VU, A1ace	Bug, Cal, Cai, Cu, Tu	PNN Farallones de Cali, RFPN Anchicaya, RFPR Bitaco, RFN de Amaime
<i>Oophaga histrionica</i> (Berthold, 1845)	LC		VU	VU, A1acde (†)	Bu, Da, Dar	RFPN Anchicaya, RFPN Dagua
<i>Oophaga lehmanni</i> (Myers & Daly, 1976)	CR	CR	CR	CR, A2acde	Bu, Da	RFPN Anchicaya
<i>Phyllobates bicolor</i> (Duméril & Bibron, 1841)	NT		NT	EN, A1acde	Bu, Cai	
<i>Phyllobates cf. aurotaenia</i> (Boulenger, 1913)	NT		NT	EN, A2acde	Bu	RFPN Anchicaya
<i>Phyllobates terribilis</i> (Myers, Daly & Malkin, 1978)	EN	CR		CR, B1ab(iii)	Bu	
<i>Silverstoneia nubicola</i> (Dunn, 1924)	NT		NT	NT	Bu, Dar	RFPN de los rios San Cipriano y Escalere-re, RFPN Anchicaya
FAMILIA ELEUTHERODACTYLIDAE						
<i>Diasporus tinker</i> (Lynch, 2001)	LC			LC	Bu, Dar	PNR La sierpe, DMI La Plata, RFPN Anchicaya, RFPN de los rios San Cipriano y Escalere-re

Conservation status of the herpetofauna in Colombia

TAXON	IUCN	Red book of Colombia	Red Book of Valle del Cauca	Categorization for the departament	Municipality	Protected area
<i>Diasporus gularis</i> (Boulenger, 1898)	LC			LC	Bu, Da, Dar	DMI La Plata, RFPN Anchicaya, RFPN Uramba Bahía Malaga, RFPN de los ríos San Cipriano y Escalerete
<i>Diasporus quidditus</i> (Lynch, 2001)	LC			DD	Bu, Dar	
<i>Eleutherodactylus johnstonei</i> (Barbour, 1914)	LC			LC	Cal, Ja, Yu	
FAMILIA HEMIPHRACTIDAE						
<i>Gastrotheca angustifrons</i> (Boulenger, 1898)	VU			CR, A1ace	Dar	
<i>Gastrotheca antomia</i> (Ruiz-Carranza, Ardila-Robayo, Lynch & Restrepo, 1997)	VU		VU	CR, A1ace	Cal, Cai, Cu, Da	RFPN de Cali, RFPN Anchicaya, RFPN Bitaco
<i>Gastrotheca argenteovirens</i> (Böettger, 1892)	LC			EN, A1ace	Ce, Pa, Tu	PNN Las hermosas, RFN de Amaime
<i>Gastrotheca cornuta</i> (Boulenger, 1898)	EN		VU	EN, A1ace	Bu	RFPN Anchicaya, RFPN de los ríos San Cipriano y Escalerete
<i>Gastrotheca dendronastes</i> (Duellman, 1983)	VU		VU	CR, A1ace	Cal, Cai, Da, Dar, Yo	RFPN Anchicaya, PNN Farallones de Cali, RFPN del Bosque de Yotoco
<i>Hemiphractus fasciatus</i> (Peters, 1862)	NT		EN	EN, B2ab(iii)	Bu, Dar	
FAMILIA HYLIDAE						
<i>Agalychnis psilopygion</i> (Cannatella, 1980)	DD			EN, B2ab(iii)	Bu, Dar	RFPN Anchicaya
<i>Agalychnis spurrelli</i> (Boulenger, 1913)	LC			NT	Bu, Dar	PNN Farallones de Cali, RFPN Anchicaya
<i>Cruziohyla calcarifer</i> (Boulenger, 1902)	LC			VU, A2acde	Bu, Dar	RFPN Anchicaya
<i>Dendropsophus columbianus</i> (Böettger, 1892)	LC			LC	Al, An, Ans, Ar, Bo, Bug, Bul, Ca, Cal, Can, Car, Da, Dar, Do, Cai, Ce, Ag, Fl, Gi, Gu, Ja, Cu, Vi, Un, Ob, Pa, Pr, Re, Ri, Ro, Sp, Se, To, Tr, Tu, Ul, Ve, Vj, Yo, Yu, Za	RFPN Cerro Dapa - Carisucio, PNN Tatama, PNN Farallones de Cali, PNN Las Hermosas, RFPN Bitaco, RFPN de Amaime, RFPN de Cali
<i>Dendropsophus ebraccatus</i> (Cope, 1874)	LC			VU, B2ab(iii)	Bu	RFPN de los ríos San Cipriano y Escalerete
<i>Dendropsophus microcephalus</i> (Boulenger, 1898)	LC			EN, B2ab(iii)	Bu	RFPN de los ríos San Cipriano y Escalerete
<i>Hyloscirtus alytolylax</i> (Duellman, 1972)	NT		NT	EN, B2ab(iii)	Cal, Cai, Cu, Da	RFPN BITACO, RFPN Anchicaya, RFPN de Cali

TAXON	IUCN	Red book of Colombia	Red Book of Valle del Cauca	Categorization for the departament	Municipality	Protected area
<i>Hyloscirtus larinopygion</i> (Duellman, 1973)	NT		NT	VU, A1ace	Cal, Cai, Ce, Cu, Da, Fl, Ri	RFPN Bitaco, PNN Farallones de Cali, RFPN Anchicaya, RFPN de Cali, RFPN de Amaime
<i>Hyloscirtus palmeri</i> (Boulenger 1908)	LC			NT	Bu, Da, Dar	PNN Farallones de Cali, RFPN Anchicaya
<i>Hyloscirtus simmonsii</i> (Duellman, 1989)	EN		EN	CR, B1ab(iii)	Dar	
<i>Hypsiboas boans</i> (Linnaeus, 1758)	LC			NT	Bu, Da, Dar	DMI La Plata, RFPN Anchicaya, RFPN de los rios San Cipriano y Escalerete
<i>Hypsiboas pellucens</i> (Werner, 1901)	LC			VU, B2ab(iii)	Bu	RFPN Anchicaya
<i>Hypsiboas picturatus</i> (Boulenger, 1899)	LC			LC	Bu, Dar	PNR La sierpe, DMI La Plata, RFPN Anchicaya, RFPN de los rios San Cipriano y Escalerete
<i>Hypsiboas pugnax</i> (Schmidt, 1857)	LC			LC	Bu, Car, Ja, Rol	RFPN Anchicaya
<i>Hypsiboas rosenbergi</i> (Boulenger, 1898)	LC			LC	Bu, Dar	RFPN Anchicaya, RFPN de los rios San Cipriano y Escalerete
<i>Hypsiboas rubracylus</i> (Cochran & Goin, 1970)	LC			VU, B1ab(iii)	Bu	PNR La sierpe, RFPN Anchicaya
<i>Scinax elaeochroa</i> (Cope, 1875)	LC			VU, B2ab(iii)	Bu	RFPN de los rios San Cipriano y Escalerete
<i>Scinax ruber</i> (Laurenti, 1768) (sensu lato)	LC			LC	Bu, Ja	RFPN Anchicaya
<i>Scinax sugillatus</i> (Duellman, 1973)	LC			EN, B2ab(iii)	Bu	RFPN Anchicaya
<i>Smilisca phaeota</i> (Cope, 1862)	LC			LC	Bu, Dar	PNR La sierpe, PNN Farallones de Cali, DMI La Plata, RFPN Anchicaya, RFPN de los rios San Cipriano y Escalerete
FAMILIA LEPTODACTYLIDAE						
<i>Leptodactylus colombiensis</i> (Heyer, 1994)	LC			LC	An, Ans, Bo, Bug, Bul, Cal, Can, Ce, Fl, Gu, Ja, Ob, Pa, Un, Ri, Ro, Sp, To, Tr, Tu, Vi, Vij, Yo, Yu, Za	RNR Laguna de Sonso
<i>Leptodactylus fragilis</i> (Brocchi, 1877)	LC			LC	An, Bug, Cal, Ja, Yu	RNR Laguna de Sonso
<i>Leptodactylus melanotus</i> (Hallowell, 1861)	LC			LC	Bu	RFPN Anchicaya, PNR La Sierpe
<i>Leptodactylus rhodomerus</i> (Heyer, 2005)	LC			LC	Bu, Dar	RFPN de los rios Escalerete y San Cipriano, RFPN Anchicaya, DMI La Plata

Conservation status of the herpetofauna in Colombia

TAXON	IUCN	Red book of Colombia	Red Book of Valle del Cauca	Categorization for the departament	Municipality	Protected area
<i>Leptodactylus ventrimaculatus</i> (Boulenger, 1902)	LC			NT	Bu, Dar	
<i>Leptodactylus wagneri</i> (Peters, 1862)	LC			NT	Bu	
FAMILIA MICROHYLIDAE						
<i>Nelsonophryne aterrima</i> (Günther, 1900)	LC			EN, B2ab(iii)	Dar	
FAMILIA RANIDAE						
<i>Lithobates catesbeiana</i> (Shaw, 1802)	LC			LC	Bug, Gi, Pa, Ri, Ro, Tu, Yo	RN Laguna de Sonso
<i>Lithobates vaillanti</i> (Brocchi, 1877)	LC			LC	Bu	RFPN de los rios Escalereite y San Cipriano, RFPN Anchicaya
ORDEN CAUDATA						
FAMILIA PLETHODONTIDAE						
<i>Bolitoglossa biseriata</i> (Tanner, 1962)	LC			NT	Bu, Da	RFPN de los rios Escalereite y San Cipriano, RFPN Anchicaya
<i>Bolitoglossa walkeri</i> (Brame & Wake, 1972)	NT		NT	VU, B2ab(iii)	Cal, Cai, Cu	RFPN de Cali, RFPR Bitaco
<i>Bolitoglossa hiemalis</i> (Lynch, 2001)	DD		DD	CR, B2ab(iii)(†)	Tr	PNR Páramo El Duende
<i>Bolitoglossa valleculea</i> (Brame & Wake, 1963)	VU			EN, B2ab(iii)	Cai	RFPN Anchicaya
<i>Bolitoglossa silverstonei</i> (Brame & Wake, 1972)	LC			DD	Bu	
<i>Oedipina parvipes</i> (Peters, 1879)	LC			DD	Bu	RFPN Anchicaya
ORDEN GYMNOPIHONA						
FAMILIA CAECILIIDAE						
<i>Caecilia guntheri</i> (Dunn, 1942)	DD			DD	Cai	
<i>Caecilia leucocephala</i> (Taylor, 1968)	LC			DD	Bu	RFPN Anchicaya
<i>Caecilia nigricans</i> (Boulenger, 1902)	LC			DD	Bu	RFPN de los rios San Cipriano y Escalereite
<i>Caecilia occidentalis</i> (Taylor, 1968)	DD			DD	Cal, Da	PNN Farallones de Cali
<i>Caecilia orientalis</i> (Taylor, 1968)	LC			DD	Se	
<i>Caecilia perdita</i> (Taylor, 1968)	LC			DD	Bu	RFPN Anchicaya, RFPR Bitaco
<i>Caecilia subdermalis</i> (Taylor, 1968)	LC			DD	Cu, Da, Ja	
<i>Caecilia subnigricans</i> (Dunn, 1942)	LC			DD	Re	RFPN de los rios San Cipriano y Escalereite
<i>Caecilia cf. tentaculata</i> (Linnaeus, 1749)	LC			DD	Bu, Re	
<i>Oscacaecilia polyzona</i> (Fisher, 1880)	DD			DD	Bu	PNR La sierpe

TAXON	IUCN	Red book of Colombia	Red Book of Valle del Cauca	Categorization for the departament	Municipality	Protected area
FAMILIA RHINATREMATIDAE						
<i>Epicrionops bicolor</i> (Boulenger, 1883)	LC			NT	Bo, Cu, Da	RFPR Bitaco, PNN Farrallones de Cali
FAMILIA TYPHLONECTIDAE						
<i>Typhlonectes natans</i> (Fisher, 1880)	LC			NT	An, Ans, Bo, Bug, Bul, Cal, Can, Car, Fl, Gu, Ja, Un, Vi, Ob, Ri, Ro, Sp, To, Tr, Tu, Vij, Yo, Yu, Za	
CLASS REPTILIA						
ORDEN CROCODYLIA						
FAMILIA ALLIGATORIDAE						
<i>Caiman crocodilus</i> (Linnaeus, 1758)	LC	LC		LC	Bu, Bug	RN Laguna de sonso
FAMILIA CROCODYLIDAE						
<i>Crocodylus acutus</i> (Cuvier, 1807)	VU	CR		VU, A1acd	Bu	
ORDEN SQUAMATA						
SUBORDEN AMPHISBAENIA						
FAMILIA AMPHISBAENIDAE						
<i>Amphisbaena fuliginosa</i> (Linnaeus, 1758)	NE			NT	Bu	RFPN Anchicaya
SUBORDEN SAURIA						
INFRAORDEN IGUANIA						
FAMILIA CORYTOPHANIDAE						
<i>Basiliscus basiliscus</i> (Linnaeus, 1768)	NE			NT	Bu, Bug, Ja, Pa, Yu	RFPN Anchicaya, RNR Laguna de Sonso
<i>Basiliscus galeritus</i> (Duméril, 1851)	NE			NT	Bu, Da	PNN Uramba-Bahía Malaga, RFPN Anchicaya
FAMILIA DACTYLOIDAE						
<i>Anolis agassizi</i> (Stejneger, 1900)	NE			CR, B2ab(iii)(†)	Bu	SFF Isla Malpelo
<i>Anolis anchicayae</i> (Poe, Velasco, Miyata & Williams, 2009)	NE			VU, B2ab(iii)	Bu, Dar	RFPN de los rios San Cipriano y Escalere, RFPN Anchicaya
<i>Anolis antonii</i> (Boulenger, 1908)	NE			LC	Cal, Cai, Cu, Ce, Da, Yo	PNN Farallones de Cali, RFPN Anchicaya, RFPN de Cali, RFPN Bosque de Yotoco, RFPR Bitaco
<i>Anolis auratus</i> (Daudin, 1802)	NE			LC	Bu, Bug, Cal, Ce, Ja, Pa, Yu	PNN Farallones de Cali
<i>Anolis biporcatus</i> (Wiegmann, 1834)	NE			VU, B2ab(iii)	Bu	
<i>Anolis calimae</i> (Ayala, Harris & Williams, 1983)	NE			VU, B2ab(iii)	Cal, Da, Vi	PNN Farallones de Cali
<i>Anolis chloris</i> (Boulenger, 1898)	NE			VU, B2ab(iii)	Bu	RFPN Anchicaya

Conservation status of the herpetofauna in Colombia

TAXON	IUCN	Red book of Colombia	Red Book of Valle del Cauca	Categorization for the departament	Municipality	Protected area
<i>Anolis chocorum</i> (Williams & Duellman, 1967)	NE			VU, A2ac	Bu	RFPN de los rios San Cipriano y Escalere-te, RFPN Anchicaya
<i>Anolis eulaemus</i> (Boulenger, 1908)	LC			VU, A2ac	Cal, Cu, Vi	PNN Farallones de Cali, RFPR Bitaco
<i>Anolis fraseri</i> (Günther, 1859)	LC			VU, B2ab(iii)	Cal, Da, Yo	PNN Farallones de Cali, RFPN Anchicaya, RFPN Bosque de Yotoco
<i>Anolis gracilipes</i> (Boulenger, 1898)	NE			EN, B2ab(iii)	Bu	RFPN Anchicaya
<i>Anolis granuliceps</i> (Boulenger, 1898)	LC			VU, B2ab(iii)	Bu, Da	RFPN Anchicaya
<i>Anolis heterodermus</i> (Duméril, 1851)	NE			VU, B2ab(iii)	Cal, Cai, Cu, Da	RFPN Anchicaya, RFPR Bitaco
<i>Anolis latifrons</i> (Berthold, 1846)	NE			NT	Bu	
<i>Anolis lyra</i> (Poe, Velasco, Miyata & Williams, 2009)	NE			VU, B2ab(iii)	Bu, Dar	
<i>Anolis macrolepis</i> (Boulenger, 1911)	NE			NT	Bu	RFPN Anchicaya
<i>Anolis maculiventris</i> (Boulenger, 1898)	NE			NT	Bu	RFPN Anchicaya
<i>Anolis mirus</i> (Williams, 1963)	NE			CR, B1ab(iii)	Bu	RFPN de los rios San Cipriano y Escalere-te, RFPN Anchicaya
<i>Anolis notopholis</i> (Boulenger, 1896)	NE			NT	Bu, Da, Dar	RFPN Anchicaya
<i>Anolis propinquus</i> (Williams, 1984)	NE			CR, B1ab(iii)	Da, Dar	RFPN Anchicaya
<i>Anolis rivalis</i> (Williams, 1984)	NE			DD	Bu	
<i>Anolis ventrimaculatus</i> (Boulenger, 1911)	NT			LC	Cal, Cai, Cu, Da	PNN Farallones de Cali, RFPN Anchicaya, RFPN de Cali, RFPR Bitaco
FAMILIA HOPLOCERCIDAE						
<i>Enyalioides heterolepis</i> (Bocourt, 1874)	NE			NT	Bu, Da	RFPN Anchicaya
<i>Enyalioides oshaughnessyi</i> (Boulenger, 1881)	NE			DD	Bu	
FAMILIA IGUANIDAE						
<i>Iguana iguana</i> (Linnaeus, 1758)	NE			LC	Bu, Bug, Cal, Can, Ce, Cu, Da, Gu, Ja, Pa, Sp, Vi, Vj, Yu	RFPN de los rios Escalere-te y San Cipriano, RN Laguna de Sonso
FAMILIA POLYCHROTIDAE						
<i>Polychrus guttuosus</i> (Berthold, 1846)	NE			EN, A2ac	Bu, Dar	RFPN de los rios San Cipriano y Escalere-te

TAXON	IUCN	Red book of Colombia	Red Book of Valle del Cauca	Categorization for the departament	Municipality	Protected area
INFRAORDEN GEKKOTA						
FAMILIA GEKKONIDAE						
<i>Hemidactylus brookii</i> (Gray, 1845)	NE			LC	An, Bu, Bul, Cal, Can, Gu, Ja, Ob, Pa, Yu	RFPN de los rios San Cipriano y Escalere-re, RFPN Anchicaya
<i>Hemidactylus frenatus</i> (Schlegel, 1836)	LC			LC	An	
<i>Lepidodactylus lugubris</i> (Duméril & Bibron, 1836)	NE			LC	Bu, Cal, Yu	RFPN de los rios San Cipriano y Escalere-re, RFPN Anchicaya
FAMILIA PHYLLODACTYLIDAE						
<i>Phyllodactylus transversalis</i> (Huey, 1935)	NE			CR, B2ab(iii)(†)	Bu	SFF Isla Malpelo
<i>Thecadactylus rapicauda</i> (Houttuyn, 1782)	NE			LC	Bu, Dar	RFPN de los rios San Cipriano y Escalere-re
FAMILIA SPHAERODACTYLIDAE						
<i>Gonatodes albogularis</i> (Duméril & Bibron, 1836)	NE			LC	Bu, Bug, Cal, Cu, Ja, Pa, To, Tu, Vi, Vj, Yo, Yu, Za	RN Laguna de Sonso
<i>Lepidoblepharis duolepis</i> (Ayala & Castro, 1983)	NE			NT	Cal, Tr, Yo	RFPN Bosque de Yotoco, RFPN de Cali
<i>Lepidoblepharis intermedius</i> (Boulenger, 1914)	NE			VU, B2ab(iii)	Bu	RFPN Anchicaya
<i>Lepidoblepharis microlepis</i> (Noble, 1923)	NE			VU, B2ab(iii)	Bu	
<i>Lepidoblepharis peraccae</i> (Boulenger, 1908)	NE			VU, B2ab(iii)	Bu	RFPN Anchicaya
INFRAORDEN SCINCOMORPHA						
FAMILIA GYMNOPHTHALMIDAE						
<i>Alopoglossus festae</i> (Peracca, 1904)	NE			EN, B2ab(iii)	Bu, Dar	RFPN de los rios San Cipriano y Escalere-re
<i>Alopoglossus lehmanni</i> (Ayala & Harris, 1984)	NE			EN, B2ab(iii)	Bu, Dar	
<i>Anadia vittata</i> (Boulenger, 1913)	NE			VU, B2ab(iii)	Bu	PNN Farallones de Cali, RFPN Anchicaya
<i>Cercosaura argulus</i> (Peters, 1863)	LC			NT	Cal, Da, Fl, Pa, Yo	PNN Farallones de Cali, PNN Las hermosas, RFPN Anchicaya, RFPN Bosque de Yotoco, RFPR Frayle-Desbaratado
<i>Cercosaura vertebralis</i> (O'Shaughnessy, 1879)	NE			LC	Cal, Cai, Cu, Da, To, Tr	PNN Farallones de Cali, RFPN Anchicaya, RFPN de Cali, RFPR Bitaco
<i>Echinosaura horrida</i> (Boulenger, 1890)	NE			NT	Bu	RFPN de los rios San Cipriano y Escalere-re, RFPN Anchicaya

Conservation status of the herpetofauna in Colombia

TAXON	IUCN	Red book of Colombia	Red Book of Valle del Cauca	Categorization for the departament	Municipality	Protected area
<i>Echinosaura orcesi</i> (Fritts, Almendáriz & Samec, 2002)	NE			VU, B2ab(iii)	Bu	RFPN Anchicaya
<i>Gymnophthalmus speciosus</i> (Hallowell, 1861)	NE			DD	Bug, Ja, Ro, Yu	
<i>Leposoma southi</i> (Ruthven & Gaige, 1924)	NE			NT	Bu	RFPN de los rios San Cipriano y Escalere, RFPN Anchicaya
<i>Ptychoglossus stenolepis</i> (Boulenger, 1908)	LC			NT	Cai, Da, Tr, Yo	RFPN Anchicaya
<i>Ptychoglossus vallenensis</i> (Harris, 1994)	NE			DD	Cal	RFPN de Cali
<i>Riama columbiana</i> (Andersson, 1914)	NE			VU, A2acd	Cal, Cai, Tu	PNN Farallones de Cali, RFPN de Tulua
<i>Riama laevis</i> (Boulenger, 1908)	NE			EN, A2acd	Cai, Cu	RFPR Bitaco
<i>Riama striata</i> (Peters, 1863)	NE			DD	Cal	PNN Farallones de Cali
FAMILIA TEIIDAE						
<i>Ameiva ameiva</i> (Linnaeus, 1758)	NE			VU, B2ab(iii)	Cal, Ja, Pa	
<i>Cnemidophorus lemniscatus</i> (Linnaeus, 1758)	NE			LC	Bug, Cal, Ja, Pa, Vij, Yo, Yu	RN Laguna de Sonso
<i>Holcosus anomalus</i> (Echternacht, 1977)	NE			NT	Bu, Da, Dar	RFPN de los rios San Cipriano y Escalere, RFPN Anchicaya
FAMILIA SCINCIDAE						
<i>Mabuya</i> sp. (<i>sensu lato</i>)	NE			VU, B2ab(iii)	Bu, Cal	PNN Farallones de Cali, RFPN de Cali
INFRAORDEN DIPLOGLOSSA						
FAMILIA ANGUIDAE						
<i>Diploglossus millepunctatus</i> (O'Shaughnessy, 1874)	NE			CR, B1ab(iii)(†)	Bu	SFF Isla Malpelo
<i>Diploglossus monotropis</i> (Kuhl, 1820)	NE			VU, B2ab(iii)	Bu, Dar	RFPN Anchicaya
SUBORDEN SERPENTES						
FAMILIA BOIDAE						
<i>Boa constrictor</i> (Linnaeus, 1758)	NE			VU, A2acd	Bu	RFPN Anchicaya
<i>Corallus annulatus</i> (Cope, 1876)	NE			EN, B1ab(iii)	Bu	
FAMILIA COLUBRIDAE						
<i>Chironius carinatus</i> (Linnaeus, 1758)	NE			NT	Bu, Cal	PNN Farallones de Cali, RFPN de Cali
<i>Chironius grandisquamis</i> (Peters, 1868)	NE			NT	Bu	RFPN Anchicaya, PNR La Sierpe, RFPN de los rios Escalere y San Cipriano

TAXON	IUCN	Red book of Colombia	Red Book of Valle del Cauca	Categorization for the departament	Municipality	Protected area
<i>Chironius monticola</i> (Roze, 1952)	NE			NT	Ar, Bo, Cal, Cai, Cu, Da, Do, Tr, Ve, Yo	RFPN del Bosque de Yotoco, PNN Farallones de Cali, RFPN de Cali
<i>Dendrophidion bivittatus</i> (Duméril, Bibron & Duméril, 1854)	NE			NT	Bu, Bug, Cal, Cu, Da, Yo	PNN Farallones de Cali, RFPN de Cali, RFPN del Bosque de Yotoco, RFPN Anchicaya
<i>Dendrophidion clarkii</i> (Dunn, 1933)	NE			EN, B2ab(iii)	Bu, Dar	PNN Farallones de Cali, RFPN de los rios Escalerete y San Cipriano
<i>Dendrophidion percarinatus</i> (Cope, 1893)	NE			EN, B1ab(iii)	Ar, Bu, Cai, Dar, Do, Ve	RFPN de los rios Escalerete y San Cipriano
<i>Dendrophidion prolixum</i> (Cadle, 2012)	NE			DD	Bu	RFPN Anchicaya
<i>Drymarchon melanurus</i> (Bibron & Duméril 1854)	NE			NT	An, Bu, Cal, Can, Ce, Yo	RFPN Anchicaya, RFPN del Bosque de Yotoco
<i>Drymobius rhombifer</i> (Günther, 1860)	NE			EN, B1ab(iii)	Bu	RFPN Anchicaya; RFPN de los rios Escalerete y San Cipriano
<i>Lampropeltis triangulum</i> (Lacépède, 1789)	NE			LC	Bu, Cal, Cai, Da, Ja, Pa, Tu, Vij, Yu	RFPN de los rios Escalerete y San Cipriano, RFPN Anchicaya, RFPN de Cali, PNN Farallones de Cali, RFPN Bitaco, RFPN Cerro Dapa - Carisucio
<i>Leptophis ahaetulla</i> (Linnaeus, 1758)	NE			NT	Bu, Bul, Cal, Pa, Yo	RFPN del Bosque de Yotoco
<i>Leptophis depressirostris</i> (Cope, 1861)	NE			NT	Bu	RFPN de los rios Escalerete y San Cipriano, RFPN Anchicaya
<i>Mastigodryas boddaerti</i> (Senzen, 1796)	NE			LC	Bu, Cal	RFPN Anchicaya, PNN Farallones de Cali, RFPN de los rios Escalerete y San Cipriano, DMI La Plata, PNN Uramba Bahia Malaga, PNR La sierpe, RFPN de Cali
<i>Mastigodryas danieli</i> (Amaral, 1935)	NE			NT	Cal, Cu, Pa	RFPN de Cali, PNN Farallones de Cali, PNN Las hermosas
<i>Mastigodryas pleei</i> (Duméril, Bibron & Duméril, 1854)	NE			NT	Bug, Cal, Cu, Da, Gu, Ja, Pa, Re, Ro, Se, Tu, Vi, Vij, Yo, Yu	PNN Farallones de Cali
<i>Mastigodryas pulchriiceps</i> (Cope, 1868)	NE			NT	Bu, Cal	RFPN Anchicaya, RFPN de Cali, RFPN de los rios Escalerete y San Cipriano

Conservation status of the herpetofauna in Colombia

TAXON	IUCN	Red book of Colombia	Red Book of Valle del Cauca	Categorization for the departament	Municipality	Protected area
<i>Oxybelis aeneus</i> (Wagler, 1824)	NE			LC	Al, An, Ans, Ar, Bo, Bu, Bug, Bul, Ca, Cal, Can, Car, Da, Dar, Do, Cai, Ce, Ag, Fl, Gi, Gu, Ja, Cu, Vi, Un, Ob, Pa, Pr, Re, Ri, Ro, Sp, Se, To, Tr, Tu, Ul, Ve, Vij, Yo, Yu, Za	RFPN Anchicaya, PNN Farallones de Cali, PNN Las hermosas, RFPN de los rios Escalerete y San Cipriano, DMI La Plata, PNN Uramba Bahia Malaga, PNR La sierpe, RN Laguna de sonso, RFPN de Cali, RFPN Dagua, DMI Enclave subxerofitico de Atuncela, PNR Paramo el Duende, PNN Tatama, RFPN Amaime, RFPR Bitaco, RFPN Cerro Dapa - Carisucio
<i>Oxybelis brevirostris</i> (Cope, 1861)	NE			LC	Bu, Da	DMI La Plata, RFPN Anchicaya, PNN Farallones de Cali
<i>Pliocercus euryzonus</i> Cope, 1862	LC			VU, B2ab(iii)	Bu, Da, Dar	RFPN Anchicaya, RFPN de los rios Escalerete y San Cipriano, PNN Farallones de Cali
<i>Pseustes poecilonotus</i> (Günther, 1858)	LC			VU, B2ab(iii)	Bu	RFPN Anchicaya, PNN Farallones de Cali
<i>Pseustes shropshirei</i> (Barbour & Amaral, 1924)	NE			VU, B2ab(iii)	Bu	RFPN Anchicaya, PNR La sierpe
<i>Rhinobothryum bovallii</i> (Anderson, 1916)	NE			EN, B1ab(iii)	Bu	RFPN Anchicaya, PNR La sierpe
<i>Spilotes pullatus</i> (Linnaeus, 1758)	NE			LC	Al, An, Ans, Ar, Bo, Bu, Bug, Bul, Ca, Cal, Can, Car, Da, Dar, Do, Cai, Ce, Ag, Fl, Gi, Gu, Ja, Cu, Vi, Un, Ob, Pa, Pr, Re, Ri, Ro, Sp, Se, To, Tr, Tu, Ul, Ve, Vij, Yo, Yu, Za	RFPN Anchicaya, RFPN de los rios Escalerete y San Cipriano, RFPN de Cali, RFPN del Bosque de Yotoco, RFPN Dagua, RFPN de Amaime, RFPN de sonso-guabas, RFPR Bitaco, RFPN Cerro Dapa - Carisucio, RN Laguna de sonso, PNR La sierpe, DMI La Plata, DMI Enclave subxerofitico de Atuncela, PNR Paramo el Duende, PNN Tatama, PNN Farallones de Cali, PNN las hermosas, PNN Uramba-Bahia Malaga
<i>Stenorrina degenhardtii</i> (Berthold, 1845)	NE			NT	Bu, Dar	RFPN Anchicaya, RFPN de los rios Escalerete y San Cipriano, DMI La Plata

TAXON	IUCN	Red book of Colombia	Red Book of Valle del Cauca	Categorization for the departament	Municipality	Protected area
<i>Tantilla melanocephala</i> (Linnaeus, 1758) (<i>sensu lato</i>)	NE			LC	Al, An, Ans, Ar, Bo, Bu, Bug, Bul, Ca, Cal, Can, Car, Da, Dar, Do, Cai, Ce, Ag, Fl, Gi, Gu, Ja, Cu, Vi, Un, Ob, Pa, Pr, Re, Ri, Ro, Sp, Se, To, Tr, Tu, Ul, Ve, Vij, Yo, Yu, Za	RFPN del Bosque de Yotoco, RFPN de Cali, RFPN Anchicaya, RFPN de los rios Escalerete y San Cipriano, RFPR Bitaco, RFPN Cerro Dapa - Carisucio, RFPN Dagua, RFPN de Amaime, DMI Enclave subxerofitico de Atuncela, RN Laguna de sonso, PNN Tatama, PNN Farallones de Cali
FAMILIA DIPSADIDAE						
<i>Atractus boulengerii</i> (Peracca, 1896)	NE			DD (†)	Bu	RFPN Anchicaya
<i>Atractus clarki</i> (Dunn & Bailey, 1939)	NE			DD	Re	
<i>Atractus lehmanni</i> (Boettger, 1898)	NE			DD	Cal, Cu, Da, Se	RFPN Anchicaya, RFPR Bitaco
<i>Atractus melas</i> (Boulenger, 1908)	NE			DD	Bu, Cal, Da	PNN Farallones de Cali, RFPN de Cali
<i>Atractus multicinctus</i> (Jan, 1865)	NE			VU, B2ab(iii)	Bu, Cal, Cu, Da	RFPN de Cali, RFPN Anchicaya
<i>Atractus obesus</i> (Marx, 1960)	NE			DD	Cal, Ce, Fl	PNN Farallones de Cali, PNN las hermosas, RFPR Frayle-Desbaratado
<i>Clelia clelia</i> (Daudin, 1803)	NE			LC	Bu, Cal, Ce, Cu, Da, Yo, Yu	RFPN Anchicaya, RFPN de Cali, RFPN del Bosque de Yotoco, PNN las hermosas
<i>Clelia equatoriana</i> (Amaral, 1924)	NE			EN, B2ab(iii)	Ans, Ar, Bo, Cai, Do, Un, Pr, To, Ve	PNN Las hermosas
<i>Diaphorolepis wagneri</i> (Jan, 1863)	NE			VU, B2ab(iii)	Bu, Cal, Cai, Cu, Da	PNN Farallones de Cali
<i>Dipsas sanctijoannis</i> (Boulenger, 1911)	DD			LC	Bu, Cal, Cu, Da, Yo	RFPN de los rios Escalerete y San Cipriano, PNN Farallones de Cali, RFPN de Cali, RFPN del Bosque de Yotoco
<i>Dipsas temporalis</i> (Werner, 1909)	NE			DD	Bu	RFPN Anchicaya
<i>Erythrolamprus bizonus</i> (Jan, 1863)	LC			LC	Bu, Bug, Cal, Car, Cu, Da, Dar, Fl, Ja, Pa, Un, Yu	RFPN Anchicaya, PNN Farallones de Cali, PNN las hermosas, RFPN de Cali, RFPR Bitaco, RFPN Cerro Dapa - Carisucio, RFPN Dagua
<i>Erythrolamprus epinephelus</i> (Cope, 1862)	NE			NT	Bo, Bu, Bug, Cal, Cai, Da, Tr	RFPN de Cali, RFPN Anchicaya, PNN Farallones de Cali

Conservation status of the herpetofauna in Colombia

TAXON	IUCN	Red book of Colombia	Red Book of Valle del Cauca	Categorization for the departament	Municipality	Protected area
<i>Erythrolamprus mimus</i> (Cope, 1868)	NE			VU, B2ab(iii)	Bu, Da	RFPN Anchicaya, RFPN de los rios Escalerete y San Cipriano, PNN Farallones de Cali
<i>Geophis betaniensis</i> (Restrepo & Wright, 1987)	NE			DD (†)	Bo, Da, Ri	
<i>Geophis nigroalbus</i> (Boulenger, 1908)	NE			DD	Bo,Cu, Tr	
<i>Imantodes cenchoa</i> (Linnaeus, 1758)	NE			LC	Al, An, Ans, Ar, Bo, Bu, Bug, Bul, Ca, Cal, Can, Car, Da, Dar, Do, Cai, Ce, Ag, Fl, Gi, Gu, Ja, Cu, Vi, Un, Ob, Pa, Pr, Re, Ri, Ro, Sp, Se, To, Tr, Tu, Ul, Ve, Vij, Yo, Yu, Za	RFPN de los rios Escalerete y San Cipriano, RFPN Anchicaya, PNN Farallones de Cali, DMI La Plata, PNN Uramba Bahia Malaga, PNR La sierpe, RN Laguna de sonso, RFPN de Cali, RFPN Dagua, DMI Enclave subxerofitico de Atuncela, PNR Paramo el Duende, RFPN de Amaime, PNN Tatama, RFPN del Bosque de Yotoco, RFPR Bitaco, RFPN Cerro Dapa - Carisucio
<i>Imantodes inornatus</i> (Boulenger, 1896)	NE			DD	Bu	
<i>Imantodes chocoensis</i> (Torres-Carvajal, Yáñez-Muñoz, Quirola, Smith & Almendáriz, 2012)	LC			DD	Bu	RFPN de los rios Escalerete y San Cipriano
<i>Leptodeira annulata</i> (Linnaeus, 1758)	NE			LC	Al, An, Ans, Ar, Bo, Bu, Bug, Bul, Ca, Cal, Can, Car, Da, Dar, Do, Cai, Ce, Ag, Fl, Gi, Gu, Ja, Cu, Vi, Un, Ob, Pa, Pr, Re, Ri, Ro, Sp, Se, To, Tr, Tu, Ul, Ve, Vij, Yo, Yu, Za	RFPN Anchicaya, PNN Farallones de Cali, RFPN de los rios Escalerete y San Cipriano, DMI La Plata, PNN Uramba Bahia Malaga, PNR La sierpe, RN Laguna de sonso, RFPN de Cali, RFPN Dagua, DMI Enclave subxerofitico de Atuncela, PNN Tatama, RFPN del Bosque de Yotoco, RFPR Bitaco; RFPN Cerro Dapa - Carisucio, RFPN de Amaime
<i>Leptodeira septentrionalis</i> (Kennicott, 1859)	NE			NT	Bu	
<i>Ninia atrata</i> (Hallowell, 1845)	NE			EN, B2ab(iii)	Bu	RFPN Anchicaya
<i>Nothopsis rugosus</i> (Cope, 1871)	NE			EN, B1ab(iii)	Bu	RFPN Anchicaya; RFPN de los rios Escalerete y San Cipriano

TAXON	IUCN	Red book of Colombia	Red Book of Valle del Cauca	Categorization for the departament	Municipality	Protected area
<i>Oxyrhopus petolarius</i> (Linnaeus, 1758)	NE			LC	Al, An, Ans, Ar, Bo, Bu, Bug, Bul, Ca, Cal, Can, Car, Da, Dar, Do, Cai, Ag, Fl, Gi, Gu, Ja, Cu, Vi, Un, Ob, Pa, Pr, Re, Ri, Ro, Sp, Se, To, Tr, Tu, Ul, Ve, Vij, Yo, Yu, Za	RFPN Anchicaya, PNN Farallones de Cali, RFPN de los rios Escalerete y San Cipriano, DMI La Plata, PNN Uramba Bahia Malaga, PNR La sierpe, RN Laguna de sonso, RFPN de Cali, RFPN Dagua, DMI Enclave subxerofitico de Atuncela, PNN Tatama, RFPN del Bosque de Yotoco, RFPR Bitaco, RFN Cerro Dapa - Carisucio
<i>Saphenophis boursieri</i> (Jan, 1867)	NE			VU, B2ab(iii)	Cai	
<i>Saphenophis sneiderni</i> Myers, 1973	NE			VU, B2ab(iii)	Cai	
<i>Saphenophis tristatus</i> (Rendahl & Vestergren, 1941)	NE			VU, B2ab(iii)	Cal, Pa	PNN Farallones de Cali, PNN Las hermosas
<i>Sibon nebulata</i> (Linnaeus, 1758)	NE			LC	Al, An, Ans, Ar, Bo, Bu, Bug, Bul, Ca, Cal, Can, Car, Da, Dar, Do, Cai, Ce, Ag, Fl, Gi, Gu, Ja, Cu, Vi, Un, Ob, Pa, Pr, Re, Ri, Ro, Sp, Se, To, Tr, Tu, Ul, Ve, Vij, Yo, Yu, Za	RFPN Anchicaya, RFPN de los rios Escalerete y San Cipriano, RFPN del Bosque de Yotoco, RFPN de Cali, RFPR Bitaco, RFPN Cerro Dapa - Carisucio, PNR La sierpe, RN Laguna de sonso, RFPN Dagua, DMI La Plata, DMI Enclave subxerofitico de Atuncela, PNN Tatama, PNN Farallones de Cali, PNN Uramba - BahiaMalaga
<i>Siphlophis compressus</i> (Daudin, 1803)	LC			NT	Bu, Dar	RFPN Anchicaya, RFPN de los rios Escalerete y San Cipriano
<i>Synophis plectovertebralis</i> (Sheil & Grant, 2001)	NE			DD (†)	Da	RFPN Anchicaya
<i>Tretanorhinus taeniatatus</i> (Boulenger, 1903)	NE			DD	Bu	RFPN Anchicaya
<i>Urotheca decipiens</i> (Gunter 1893)	NE			NT	Cal, Cu, Da, Yo, Yu	PNN Farallones de Cali, RFPR Bitaco, RFPN Cerro Dapa - Carisucio, RFPN del Bosque de Yotoco
<i>Urotheca fulviceps</i> (Cope, 1886)	NE			DD	Da	RFPN Anchicaya
<i>Urotheca lateristriga</i> (Berthold, 1859)	NE			NT	Bo, Bu, Cal, Da, Cu	RFPN de Cali, RFPN Anchicaya, RFPR Bitaco
<i>Xenodon rabdocephalus</i> (Wied, 1824)	NE			VU, B2ab(iii)	Bu	DMI La Plata, RFPN Anchicaya, RFPN de los rios Escalerete y San Cipriano

Conservation status of the herpetofauna in Colombia

TAXON	IUCN	Red book of Colombia	Red Book of Valle del Cauca	Categorization for the departament	Municipality	Protected area
FAMILIA ELAPIDAE						
<i>Micrurus ancoralis</i> (Jan, 1872)	NE			NT	Bu	DMI La Plata, RFPN Anchicaya, RFPN de los rios Escalere y San Cipriano
<i>Micrurus clarki</i> (Schmidt, 1936)	NE			DD	Da	RFPN Anchicaya
<i>Micrurus dumerilii</i> (Jan, 1858)	NE			NT	Bu, Da	RFPN Anchicaya, RFPN de los rios Escalere y San Cipriano, RFPN de Cali; PNR La sierpe, PNN Farallones de Cali
<i>Micrurus mipartitus</i> (Duméril, Bibron & Duméril, 1854)	NE			LC	Bo, Bug, Bu, Cal, Cai, Cu, Da, Dar, Fl, Gu, Ja, Pa, Pr, Ri, Tu, Yo	RFPN del Bosque de Yotoco, RFPN Anchicaya, RFPN de los rios Escalere y San Cipriano, RFPN de Cali, RFPR Bitaco, PNR La sierpe, RN Laguna de sonso, PNN Farallones de Cali, PNN Las hermosas
<i>Micrurus multifasciatus</i> (Jan, 1858)	NE			DD	Dar	
<i>Micrurus multiscutatus</i> (Rendahl & Vestergren, 1940)	DD			DD	Bu, Dar	
FAMILIA LEPTOTYPHLOPIDAE						
<i>Trilepida joshuai</i> (Dunn, 1944)	LC			DD	Bo, Cal, Cai, Da	RFPN de Cali, PNN Farallones de Cali
<i>Trilepida macrolepis</i> (Peters, 1857)	NE			DD	Cal, Dar	RFPN de Cali
FAMILIA TROPIDOPHIIDAE						
<i>Trachyboa boulengeri</i> (Peracca, 1910)	NE			NT	Bu	RFPN de los rios Escalere y San Cipriano, DMI La Plata
FAMILIA VIPERIDAE						
<i>Bothriechis schlegelii</i> (Berthold, 1846)	NE			NT	Bu, Cal, Cai, Cu, Da, Dar, Fl, Pa, Se, Tr, Yo	RFPN Anchicaya, RFPN del Bosque de Yotoco, RFPR Bitaco, PNN Las hermosas
<i>Bothrocophias myersi</i> (Gutberlet & Campbell, 2001)	LC			VU, A2ac	Bu, Dar	RFPN Anchicaya, PNR La sierpe
<i>Bothrops asper</i> (Garman, 1884)	NE			LC	Bu, Cal, Da, Dar, Pa, Yo	RFPN Anchicaya, RFPN de los rios Escalere y San Cipriano, RFPN del Bosque de Yotoco, DMI Enclave subxerofítico de Atuncela, DMI La Plata, RFPN Dagua, RFPN de Cali, PNR La sierpe, PNN Farallones de Cali, PNN Uramba-Bahia Malaga

TAXON	IUCN	Red book of Colombia	Red Book of Valle del Cauca	Categorization for the departament	Municipality	Protected area
<i>Bothrops punctatus</i> (Garcia, 1896)	NE			VU, A2ac	Bu	RFPN de los rios Escalerete y San Cipriano, PNR La sierpe
<i>Bothrops rhombeatus</i> (Garcia, 1896)	NE			VU, B2ab(iii)	Cal, Pa	RFPN de Cali
<i>Lachesis acrochorda</i> (Garcia 1896)	NE			VU, A2ac	Bu	RFPN Anchicaya
<i>Porthidium nasutum</i> (Bocourt, 1868)	LC			VU, A2ac	Bu	RFPN Anchicaya, RFPN de los rios Escalerete y San Cipriano
ORDEN TESTUDINATA						
SUBORDEN CRYPTODIRA						
FAMILIA CHELYDRIDAE						
<i>Chelydra acutirostris</i> (Peters, 1862)	NE	DD		NT	An, Bu, Bug, Cal, Car, Pa, Yo, Za	RFPN de los rios Escalerete y San Cipriano, RN Laguna de sonso
FAMILIA EMYDIDAE						
<i>Trachemys scripta</i> (Thunberg in Schoepff, 1792)	NE			LC	Bug, Cal	RN Laguna de sonso
FAMILIA GEOEMYDIDAE						
<i>Rhinoclemmys annulata</i> (Gray, 1860)	NT	DD		VU, A2acd	Bu	RFPN de los rios Escalerete y San Cipriano, PNR La sierpe
<i>Rhinoclemmys melanosterna</i> (Gray, 1861)	NE	NT		VU, A2acd	Bu	RFPN Anchicaya, PNR La sierpe
<i>Rhinoclemmys nasuta</i> (Boulenger, 1902)	NT	DD		NT	Bu	RFPN Anchicaya, RFPN de los rios Escalerete y San Cipriano, PNR La sierpe
FAMILIA KINOSTERNIDAE						
<i>Cryptochelys dunni</i> (Schmidt, 1947)	VU	VU		VU, B2ab(iii)	Bu	PNR La sierpe
<i>Cryptochelys leucostomum</i> (Duméril, Bibron & Duméril, 1851)	NE			NT	Bu	RFPN Anchicaya, RFPN de los rios Escalerete y San Cipriano, PNR La sierpe

Considering that recently some taxonomic problems have been resolved, we provide to some species or groups of species, the taxonomic category of *Sensu lato* or cf., understanding that these species could eventually change and give new information for the department.

Table 2. Criteria

Criteria	Score				Percentage			
	0	1	2	3	4	Amphibians	Snakes	Lizards
1 Illegal trade	No illegal trade	Low trade	median trade	High trade	Unknown	10	5	5
2 Distribution	more than 20 localities	11–20 localities	6–10 localities	2–5 localities	Restricted to only the descriptions	25	20	25
3 Ecorregions	4 ecorregions	3 ecorregions	2 ecorregions	1 ecorregion	Restricted to only the descriptions	5	5	5
4 Ecological life zones	9 ecological life zones	8–6 ecological life zones	5–3 ecological life zones	2–1 ecological life zones	Restricted to only the descriptions	5	5	5
6 Adaptability to perturbed habitats	Extremely adaptable (found in urban areas)	Adaptable (found in suburban areas or habitats completely modified in pastures, grasslands)	Just adaptable (found in natural habitats with some degree of intervention)	Not adaptable (habitats are strictly with little or no degree of perturbed)	Unknown	10	15	15
7 Rarity	Introduced	Abundant	Common	Frequent	Rare	20	20	20
8 Publications	More than 10 publications	8–10 publications	4–7 publications	2–3 publications	0–1 publications	10	10	10
9 Mortality in roads and hunting	Never found dead	<10% of the species found dead	10–20%	>20%	Unknown	Not applicable	10	Not applicable
10 Present in Protected Areas	More than three protected areas	3 protected areas	1 protected area	2 protected areas	None	15	10	15



Pristimantis achatinus



Pristimantis palmeri



Anolis maculiventris



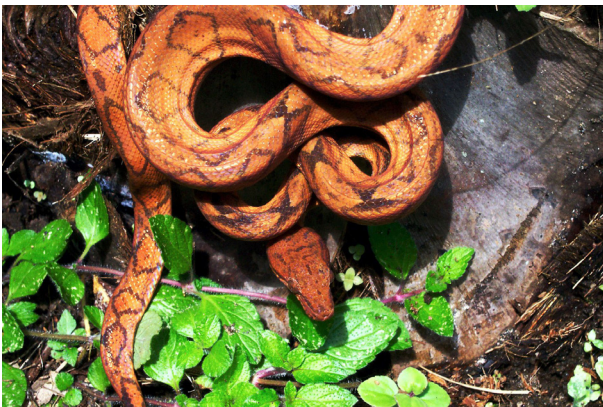
Anolis chocorum



Bothrops asper



Clelia clelia



Corallus annulata



Dendrophidion bivittatus